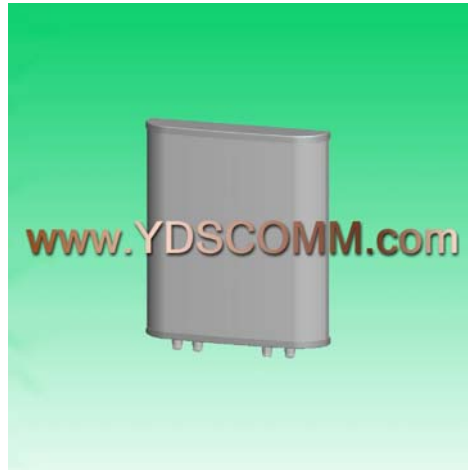


**YDS1721ST11.5X4-4N(F)****1710-2180 MHz 11.5 dBi 1710-2180 MHz 11.5 dBi Traverser Polarisation  
Secteur Antenne**

Antenne Modèle No.	YDS1721ST11.5X4-4N(F)
La Fréquence Intervalle	1710-2180 / 1710-2180 MHz
Polarisation	$\pm 45^\circ$ / $\pm 45^\circ$
Gain	11.5 / 11.5 dBi
Horizontal Largeur du Faisceau	$65^\circ$ / $65^\circ$
Vertical Largeur du Faisceau	$30^\circ$ / $30^\circ$
Avant vers l'arrière Rapport	$\geq 25$ dB
Isolement	$\geq 25$ dB
Nominal Impédance	50 Ohms
VSWR	$\leq 1.5$
Maximum Puissance	200 Watts
Foudre Protection	DC Sol
Connecteur	2×N Femme / 2×N Femme
Dimensions	400×320×80 mm
Poids	3.5 kg
Radôme	UPVC
Couleur	Gris
Ajustable Angle	$0 \sim 15^\circ$
En Fonctionnement Température	$-40 \sim 60^\circ\text{C}$
Vent Charge	60 m/s
Montage Sur Mât Diamètre	40-70 mm